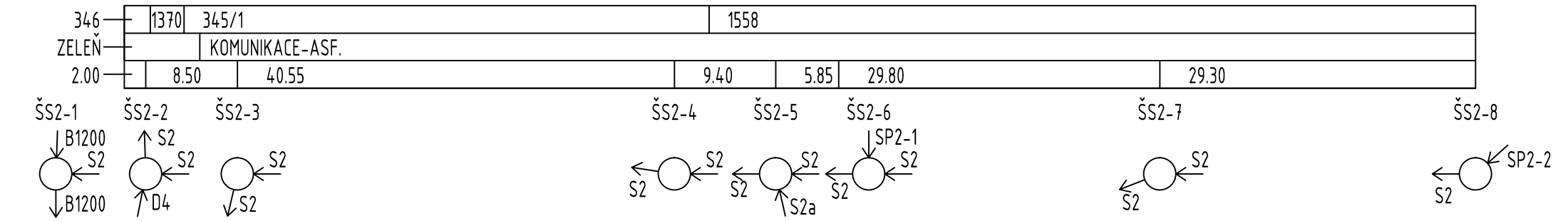


PARCELNÍ ČÍSLA
DRUH POVRCHU
VZDÁLENOST ŠACHET
OZNAČENÍ ŠACHET

SMĚROVÉ ŘEŠENÍ



M 1:500/1:100

KANALIZACE SPLAŠKOVÁ
STOKA "S2"

HLOUBKA VÝKOPU

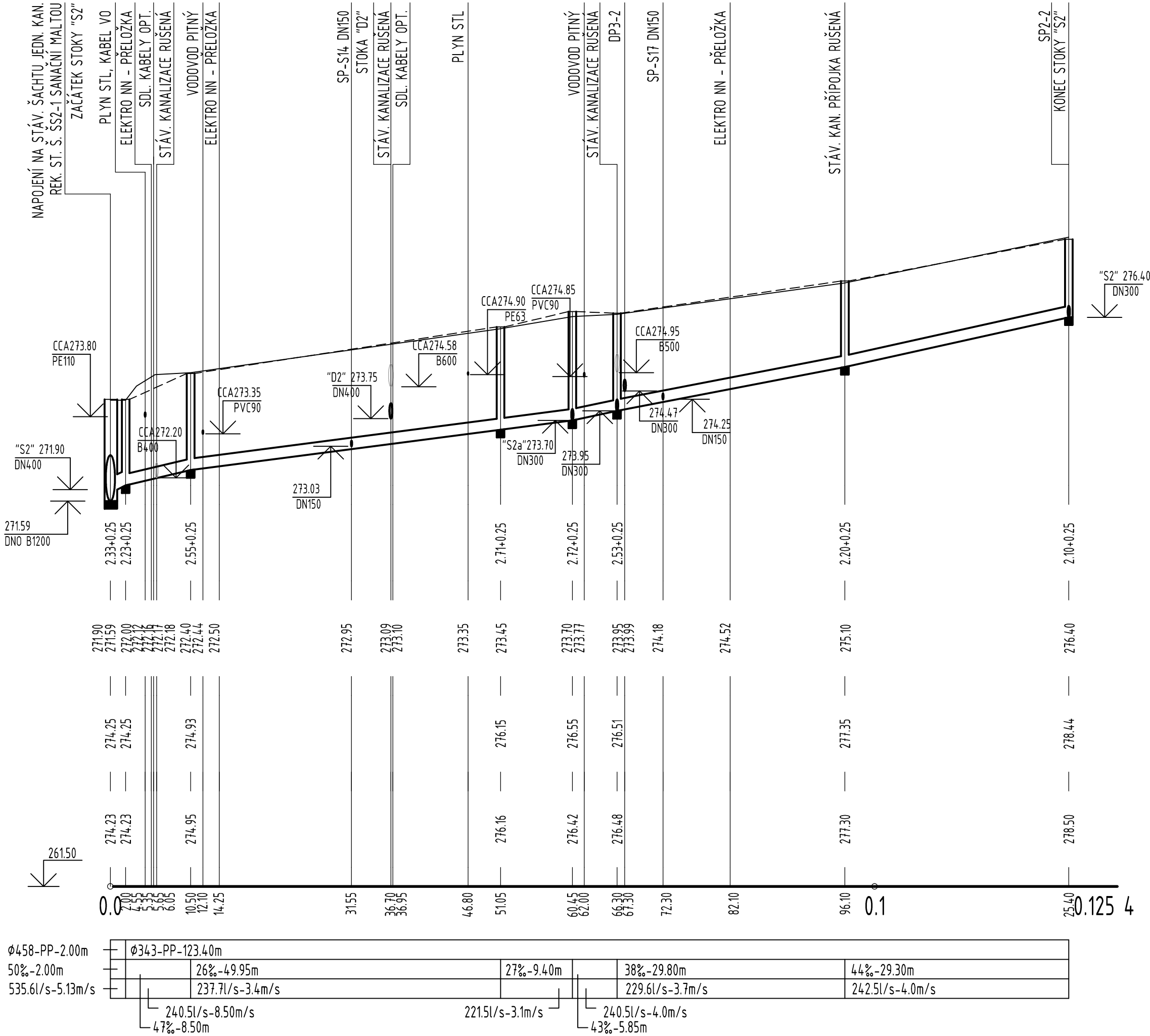
DNO POTRUBÍ

UPRAVENÝ TERÉN
(KÓTA POKLOPU)

STÁVAJÍCÍ TERÉN

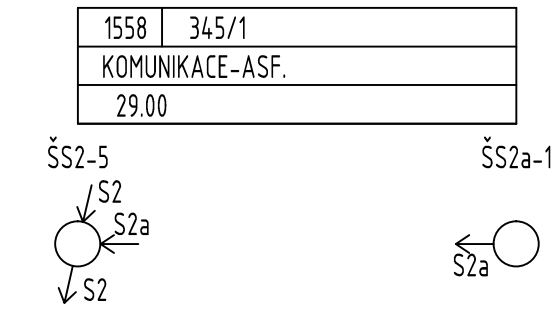
SROVNÁVACÍ ROVINA
STANIČENÍ V [km , m]

PROFIL [mm] - MATERIAL - DÉLKA [m]
SKLON [%] - DÉLKA [m]
Q,v - KAPACITNÍ [l/s - m/s]



PARCELNÍ ČÍSLA
DRUH POVRCHU
VZDÁLENOST ŠACHET
OZNAČENÍ ŠACHET

SMĚROVÉ ŘEŠENÍ



M 1:500/1:100

KANALIZACE SPLAŠKOVÁ
STOKA "S2a"

HLOUBKA VÝKOPU

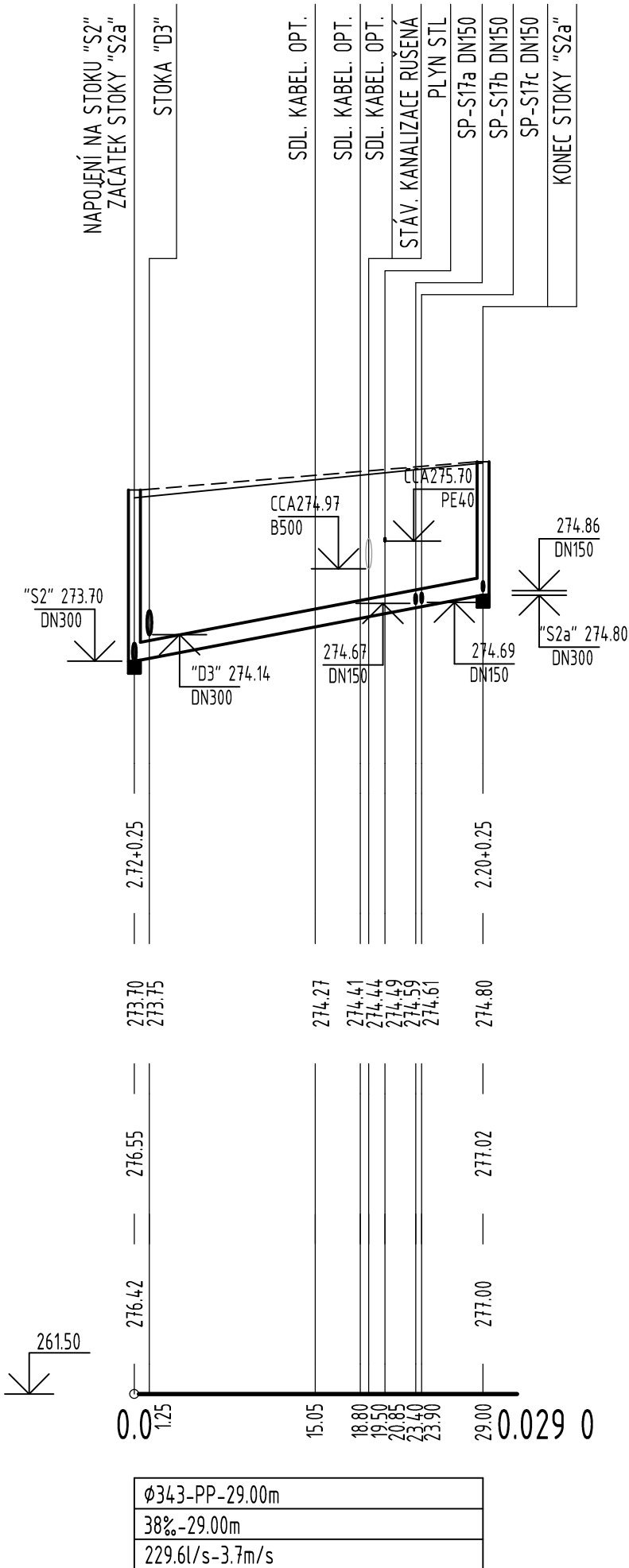
DNO POTRUBÍ

UPRAVENÝ TERÉN
(KÓTA POKLOPU)

STÁVAJÍCÍ TERÉN

SROVNÁVACÍ ROVINA
STANIČENÍ V [km , m]


PROFIL [mm] - MATERIAL - DÉLKA [m]
SKLON [%] - DÉLKA [m]
Q,v - KAPACITNÍ [l/s - m/s]



POZNÁMKA:
VZDÁLENOST MEZI VEDENÍM PLYNOVODU STL A KANALIZAČNÍM POTRUBÍM MINIMÁLNĚ 0.1m, VČETNĚ JEJICH CHRÁNICÍK. PLYNOVOD NEBO KŘÍŽENÉ VEDENÍ MUSÍ BÝT ULOŽEN V CHRÁNICÍCE PŘESAHUJÍCÍ VNĚJŠÍ OBRYŠ ZAŘÍZENÍ PO OBOU STRANÁCH 2.0m. CHRÁNICÍKA SE NEINSTALUJE, JE-LI NEJMENŠÍ VZDÁLENOST MEZI PLYNOVODEM A STOKAMI A KANALIZAČNÍMI PŘÍPOJKAMI (MIMO TLAKOVÝCH) VĚTŠÍ NEŽ 1.0m A JE-LI ZÁROVEŇ PLYNOVOD NAD STOKOU A KANALIZAČNÍ PŘÍPOJKOU.

ZÁKRES VEDENÍ INŽENÝRSKÝCH SÍTÍ JE ORIENTAČNÍ DLE ÚDAJŮ POSKYTNUTÝCH JEDNOTLIVÝMI SPRÁVCI. PŘED ZAHÁJENÍ VÝSTAVBY JE NUTNO NECHAT VYTÝČIT VŠECHNY INŽENÝRSKÉ SÍTĚ A A OVĚŘIT JEJICH POLOHU A HLOUBKU ULOŽENÍ KOPANÝMI SONDAMI. POLOHU A HLOUBKU ULOŽENÍ NAPOJOVACÍCH BODŮ KANALIZACE JE NUTNO OVĚŘIT KOPANÝMI SONDAMI. PŘI NEZNÁMÉM VÝŠKOVÉM ULOŽENÍ INŽENÝRSKÉ SÍTĚ PŘEDPOKLÁDÁME ULOŽENÍ DLE ČSN 73 6005.

LEGENDA:
———— STÁVAJÍCÍ TERÉN
----- UPRAVENÝ TERÉN

SOUŘADNICOVÝ SYSTÉM: JTSK VÝŠKOVÝ SYSTÉM: BALT p.v.		09/2024
± 0.000 = m n.n.		Index	Změna	Datum
Výpracoval Ing. Pokorná K.		Kontroloval Ing. Kolář M.		 VDI PROJEKT s.r.o. vodo hospodářská a dopravní infrastruktura K Bořicím 1453/6, 101 00 Praha 10
Zodpovědný projektant Ing. Kolář M.		Hlavní inženýr projektu Ing. Tomko P.		
Akce: II/304 Česká Skalice, ulice Zelená - křižovatka s I/33 - chodníky		Investor Město Česká Skalice třída T.G.Masaryka 80, 552 03		
Objekt: SO 304, SO 305, SO 306		Město Česká Skalice		Kraj Královéhradecký
		Technická zpráva		Formát 10xA4
Profese: Vodohospodářské stavby		Stupeň PDPS		Měřítko 1:500 / 1:100
Název výkresu:		Číslo zakázky 55/19.1		Poré
		Číslo výkresu D.1.3.4.7		
STOKA S2, S2a - PODÉLNÝ PROFIL				